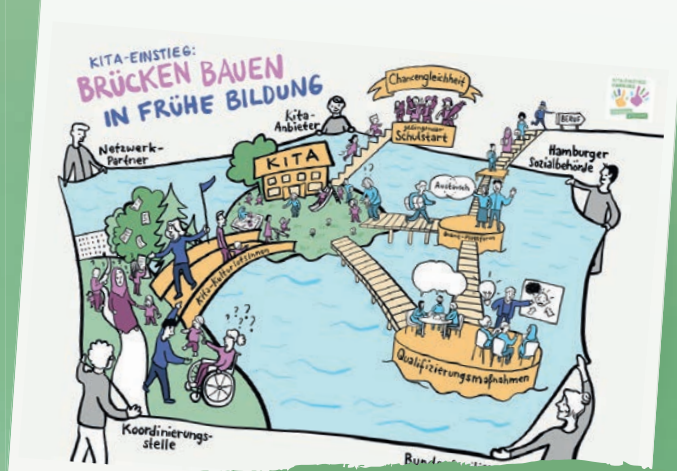




Grandir  
ensemble !

Informations pour les parents





## Qu'est ce que le programme gouvernemental allemand Kita-Einstieg et comment est-il mis en pratique à Hambourg ?

Actuellement, les centres de jour ne sont pas fréquentés par tous les enfants. Les raisons sont multiples. Le programme fédéral vise à offrir un soutien et une assistance. Il tente de jeter des ponts entre les familles et les centres de jour. Il est ainsi plus facile d'accéder à un centre de jour. Pour obtenir de plus amples informations au sujet du programme fédéral, rendez-vous sur [www.fruehe-chancen.de/kita-einstieg](http://www.fruehe-chancen.de/kita-einstieg)

### Que se passe-t-il à Hambourg ?

À Hambourg, les Kita-Kulturlotsinnen et -lotsen (« Guides Culture de Centre de jour ») travaillent activement dans l'assistance aux premiers pas dans un centre de jour. Ils répondent aux questions et

organisent des activités. Par exemple, des groupes de jeu ou excursions. Les enfants peuvent jouer. Les parents peuvent partager leurs expériences. Il y a également des séminaires pour le personnel pédagogique afin de fournir une meilleure assistance dans la phase sensible de l'accès au centre de jour. Tous les professionnels qui travaillent à Hambourg peuvent participer à ces séminaires gratuits. Ils traitent de questions telles que la formation de liens affectifs, les traumatismes, la pédagogie, l'acquisition du langage, les diversités culturelles et beaucoup d'autres encore.

Pour obtenir le programme des événements, de plus amples informations et une plateforme d'échange allez sur [www.kita-einstieg-hamburg.de](http://www.kita-einstieg-hamburg.de)



Fabrice Julia Kreuze

## Pourquoi aller au centre de jour est important pour mon enfant ?

L'éducation préscolaire est importante pour votre enfant ! Les enfants qui ne parlent pas encore l'allemand ou qui ont besoin d'améliorer leurs compétences apprendront rapidement comment communiquer dans cet environnement.

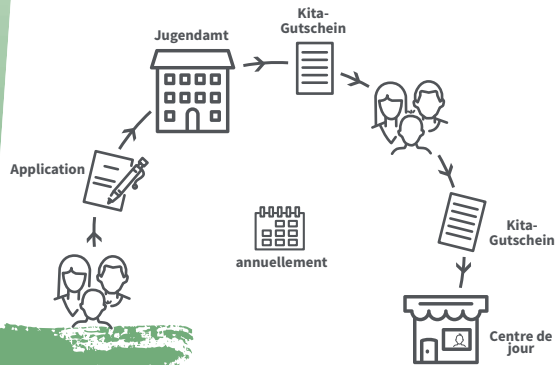
Les enfants qui vont précocement au **centre de jour** ou à la **crèche** ont plus de probabilités d'avoir de meilleurs résultats scolaires. Les enfants ont besoin d'acquérir un bon nombre de compétences avant de commencer l'école.

Au centre de jour, ils apprennent les choses suivantes :

- à jouer avec les autres
- à résoudre les conflits
- l'indépendance
- à être attentifs
- à écouter les autres
- à être ordonnés
- à exprimer leurs opinions
- à respecter les règles
- à être considérés
- l'activités manuelles

Ces compétences aident votre enfant à se préparer à l'école.

Et tandis que votre enfant est bien surveillé, vous, en qualité de parent, avez du temps pour votre propre éducation, travail, les tâches ménagères et autres activités.



## Qu'est-ce qu'un Kita-Gutschein et où l'obtenir ?

À Hambourg, vous avez besoin d'un **Kita-Gutschein** pour que votre enfant puisse aller au centre de jour. Vous faites une demande de Gutschein avec le **Jugendamt (bureau d'aide sociale à la jeunesse)** de votre **Bezirksamt (bureau de district)**. Les centres de jour ne peuvent pas délivrer le Gutschein. Les parents se munissent du Gutschein pour se rendre dans leur centre de jour de prédilection. Une fois là, ils signent un **Contrat** de prise en charge avec le centre.

### Demander un Kita-Gutschein

Vous présentez une demande de Kita-Gutschein au **Jugendamt de votre Bezirksamt** : HH-Mitte, Altona, Eimsbüttel, HH-Nord, Wandsbek, Bergedorf ou Harburg. Les enfants sont pris en charge pendant 5, 6, 8, 10 ou 12 heures, selon les besoins des parents. À Hambourg, les enfants de plus d'1 an reçoivent 5 heures de prise en charge par jour et un déjeuner gratuitement.

#### Le Kita-Gutschein définit...

- le nombre d'heures auxquelles votre enfant peut rester au centre de jour
- le montant que paie la ville de Hambourg pour le service
- le montant que les parents sont invités à payer.

#### Le montant que les parents sont invités à payer dépend ...

- de la taille de la famille
- des revenus des parents
- du nombre d'heures que l'enfant passe chaque jour dans le centre de jour.

Le Kita-Gutschein est valide pour 1 an au plus. Les parents doivent **faire la demande d'un nouveau Kita-Gutschein chaque année**. Information de la ville de Hambourg : [www.hamburg.de/kita](http://www.hamburg.de/kita)



## Quelle langue parle-t-on au centre de jour ?

**La langue ouvre la voie vers le monde !** Le personnel du centre de jour s'adresse en allemand à votre enfant. Apprendre et parler l'allemand sont essentiels pour de bons résultats scolaires.

Les enfants peuvent jouer avec d'autres enfants au centre de jour. Ils apprennent la langue presque **sans efforts**. Il y a de nombreuses bonnes manières d'apprendre de nouveaux mots : chanter ensemble, jeux de doigts, jeux de mouvement, lire à haute voix et raconter des histoires, les charades, les livres illustrés et bien d'autres encore.

### **Experts du langage au centre de jour**

Le personnel du centre de jour est formé de locuteurs compétents de la langue. Il soutient et encourage l'acquisition de la langue. Les spécialistes du

centre de jour fournissent une assistance directe si un enfant a des difficultés de langage.

### **Apprendre l'allemand comme un locuteur natif**

Les enfants apprennent leur langue maternelle dans leurs premières années. Mais les enfants peuvent apprendre plusieurs langues en même temps. Après 5 ans, les enfants apprennent les nouvelles langues comme langues étrangères. Et c'est plus difficile.

**Notre conseil :** Les enfants devraient **apprendre l'allemand au plus tard à partir de 3 ans**. Ainsi, ils apprennent la langue comme des locuteurs natifs. Les enfants peuvent entendre et parler l'allemand dans des cours parent-enfant ou au centre de jour. Plus longtemps l'enfant va au centre de jour, plus ses aptitudes en langue allemande seront bonnes.



## Que signifie « acclimatation » et en quoi cela consiste ?

La période initiale au centre de jour est appelée **Eingwöhnung** (« **acclimatation** »). Votre enfant devrait se familiariser **graduellement** au centre de jour. Au début, avec vous, ensuite, seul. Vous resterez avec votre enfant au centre de jour pendant la phase initiale.

Les premières visites sont plus brèves. Vous vous mettez d'accord sur les temps avec le **personnel du centre de jour**. L'un d'eux sera affecté à la surveillance de votre enfant en particulier. **Il ou elle est votre contact en cas de question**. Ceci vous aidera et aidera votre enfant à s'acclimater dans son nouveau cadre. Vous construirez aussi un **lien de confiance** avec le personnel.

Arrive alors l'étape suivante: **Vous dites au revoir à votre enfant**. Vous attendez dans une autre pièce du centre de jour, mais vous revenez chez votre enfant après quelques minutes. Après quoi, votre enfant reste sans vous plus longtemps. Jusqu'à ce que l'enfant soit prêt à fréquenter le centre de jour tout seul.

**Si votre enfant pleure quand vous lui dites au revoir** : Vous revenez tout de suite et consolez votre enfant. La période d'acclimatation au centre de jour peut durer plusieurs semaines.

# Que se passe-t-il au centre de jour ?

Il existe une journée type au centre de jour.



**Reprise**



**Arrivée**



**Petit-déjeuner**



**Jeux et apprentissage**



**Déjeuner**



**Activités en plein air**



**Sieste**





Foto: Jutta Knoke

Quels que soient vos besoins, les **Kita-Kulturlotsinnen et -lotsen** (« Guides Culture de Centre de jour ») sont là pour vous aider ! Il ou elle peut remplir les formulaires, passer des coups de fil, vous accompagner aux rendez-vous, expliquer tout en détail et trouver un interprète.

## Comment trouver un centre de jour ?

Accéder à un centre de jour en 6 étapes :

### 1 Orientation & information :

- Matériels d'information multilingues
- FAQ sur hamburg.de : <https://bit.ly/2P3A89k>

### 2 Demander un Kita-Gutschein :

Complétez la demande, joignez une copie de votre document d'identité et envoyez-la au Bezirksamt

### 3 Trouver une place dans un centre de jour :

- Recherche de centre de jour: [www.hamburg.de/kita-finden](http://www.hamburg.de/kita-finden)
- Téléphonnez au centre de jour, passez-y et prenez un rendez-vous

### 4a Place libre – Apprenez à connaître le centre de jour (prenez un rendez-vous)

### 4b Pas de place libre

- Rassemblez au moins cinq refus
- Envoyez la liste des refus au Bezirksamt

**5 Si le centre de jour vous plaît :** Inscrivez-vous, examinez les questions, signez le contrat. Veuillez vous munir de : la carte de vaccinations, le carnet médical de votre enfant, le Kita-Gutschein

**6 Acclimatation :** Accompagnez votre enfant pendant 4 semaines



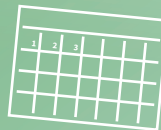
# Que faire si je ne trouve pas de place dans un centre de jour ?

1 Vous avez besoin d'un Kita-Gutschein valide.



2 L'assistance n'est pas disponible jusqu'à 3 mois avant la validité du Gutschein. La période de validité est indiquée sur le Kita-Gutschein. Par exemple: Le Gutschein est valide à partir du 1er juin 2020. Vous pouvez contacter le Bezirksamt pour une assistance à partir du 1er mars 2020.

3 Rassemblez au moins 5 refus de centres de jour. Pour ce faire, vous pouvez utiliser un formulaire imprimé. Un refus par téléphone est suffisant. Les centres de jour ne doivent pas signer le formulaire.



4 Fixez un rendez-vous avec votre assistant social au Bezirksamt. Vous trouverez son nom, numéro de téléphone et adresse e-mail sur votre Kita-Gutschein. Munissez-vous du formulaire imprimé lors du rendez-vous.



5 L'assistant social commencera à chercher une place. Il ou elle demandera aux centres de jour à proximité. Ils devront être accessibles en bus ou en train en 20 minutes.



6 Cette recherche peut durer jusqu'à 3 mois. L'assistant social vous écrira dès qu'il trouve une place libre.

7 Le processus est achevé une fois que la place libre vous est assignée ou que vous avez refusé 2 places libres.

Pour plus d'informations à propos de Kitaplatz-Nachweis-Verfahren (Système de droit au placement), allez sur [hamburg.de/kita](http://hamburg.de/kita)





## Comment puis-je m'impliquer au centre de jour ?

Les mères et les pères veulent que leur enfant s'amuse et se sente comme chez lui au jardin d'enfant. En étant impliqué au jardin d'enfant, vous pouvez influencer directement la manière dont votre enfant vit ce temps.

Vous pouvez parler brièvement au personnel quand vous **déposez ou que vous venez chercher** votre enfant : « Comment mon enfant a-t-il dormi ? », « mon enfant a-t-il bien mangé ? »

Il est important de parler, tant pour le personnel que pour les parents. Le personnel peut décrire la façon dont s'est passée la journée au centre. Les réunions de parents sont une bonne occasion de **poser des questions supplémentaires**. Le person-

nel vous dira comment votre enfant s'acclimate au centre de jour.

Les **Elternabende (soirées ou après-midi pour parents)** sont utilisés par le centre de jour pour communiquer des informations importantes aux parents. Les parents peuvent aussi suggérer et discuter de certains sujets. Un **Elternsprecherin oder -sprecher (représentant des parents)** est également élu. Cette personne représente les intérêts des parents au centre de jour.

Le centre de jour apprécie quand les parents aident et s'impliquent à l'occasion des fêtes et excursions. Normalement, les grands-mères et grands-pères sont aussi cordialement invités à accompagner !

## Osdorf/Lurup

**Nilgün Validzic**

AWO Kita Chi-Kita

Friedrich-Schöning-Weg 9-11

0176 / 14 14 00 60

nilguen.validzic@awo-hamburg.de

## Billstedt

**Barbara v. Oertzen**

Kath. Pfarrgem. St. Paulus

Kath. Kita St. Paulus

Öjendorfer Weg 4

040 / 73 67 75 690

oertzen@kita-paulus.de

## Bergedorf

**Chloé Raymond-Gaude**

Kath. Pfarrei Heilige Elisabeth

Kath. Kita Edith Stein

Edith-Stein-Platz 1

0152 / 34 78 57 58

c.gaude@st-marien-bergedorf.de

## Tout Hambourg

pour les enfants ayant des besoins particuliers

**Steffen Wendt**

Kinderkompass

Weg beim Jäger 86

040 / 55 62 03 82-0

steffen.wendt@kinderkompass-hamburg.de

## Jenfeld

**Eva Brudler**

Elbkinder Kita Grunewaldstraße

Grunewaldstr. 78 a

040 / 55 64 40 41

e.brudler@elbkinder-kitas.de

## Billwerder-Moorfleet

**Sabrina Yavuz**

R.-B.-Stiftung Kinderhaus „MiLa“

Am Gleisdreieck 7a

0151 / 21 07 45 87

kita-einstieg.mila@rudolf-ballin-stiftung.de

## Farmsen-Berne

**Patrick Zemella**

Sternipark Kita Berner Heerweg

Berner Heerweg 162

0151 / 54 46 43 93

kitakulturlotse.bernerheerweg@sternipark.de

## Mümmelmansberg

**Marion Koch**

Stiftung Alsterdorf

Kinderhaus St. Nicolaus

Mümmelmansberg 73

0170 / 34 84 653

marion.koch@alsterdorf.de

## Neugraben-Fischbek

**Anett Wohlers**

DRK Kita Storchenwiese

Plaggenmoor 60

0177 / 96 04 551

a.wohlers@drk-harburg.hamburg

## Groß-Borstel

**Kerstin Dählmann**

Kindermitte e.V.

Ackermannstr. 36

040 / 30 72 60 90

info@kindermitte.org

## Harburg

**Inken Zacher**

DRK Hamburg-Harburg

Rote-Kreuz-Str. 3-5

0157 / 32 62 66 07

i.zacher@drk-harburg.hamburg

## Centre de coordination

**Jana Tietje**

Kita-Einstieg Hamburg

Burchardstr. 19

040 / 22 86 45 43-3

jana.tietje@agfw-hamburg.de

Espace pour vos notes !

Pour plus d'informations (en allemand)  
allez sur **[www.kitainfo.hamburg](http://www.kitainfo.hamburg)**

KITA-EINSTIEG  
HAMBURG



Gemeinsam

groß werden!

Financé par :



Bundesministerium  
für Familie, Senioren, Frauen  
und Jugend



Behörde für Arbeit,  
Soziales, Familie  
und Integration



Arbeitsgemeinschaft  
der Freien Wohlfahrtspflege  
Hamburg e. V.

# AGFW

**Centre de coordination**

**Kita-Einstieg Hamburg**

Tel. 040/228 64543-0

kita-einstieg@agfw-hamburg.de

www.kita-einstieg-hamburg.de

Un projet mené conjointement par les prestataires de centre de jour à Hamburg :

