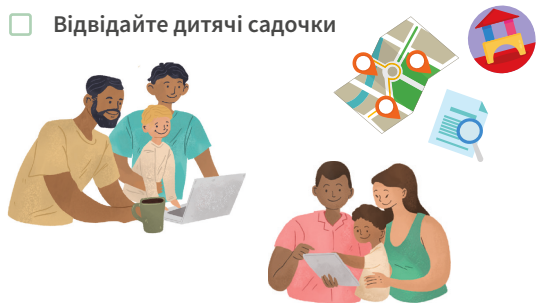


ЧЕКЛИСТ ДЛЯ ВСТУПУ В ДИТЯЧИЙ САДОК

1

Пошук інформації та орієнтація

- Скористайтесь пошуком дитячого садка за посиланням: www.hamburg.de/kita-finden
- Карти Google: пошук за запитом «Kita» (дитячий садок) у вашому районі
- Відвідайте веб-сторінки дитячих садків (наприклад, Elbkinder, DRK, AWO тощо)
- Відвідайте дитячі садочки



4

Супроводжувати процес звикання

- Домовтеся про час для супроводу звикання
- Заплануйте як мінімум 4 тижні
- Обговоріть, що потрібно дитині взяти з собою (наприклад, ланч-бокс, капці, дощовик)
- Познайомтеся з відповідальним вихователем/вихователькою і розкажіть про звички дитини
- З'ясуйте відкриті питання

2

Оформлення сертифіката на сплату послуг дитячого садка

- За 3-6 місяців: Заповніть форму заявки на отримання сертифіката на дитячий садок
- На 5 годин
 - Заява на фінансування на півдня
- На 6-12 годин
 - Заява про надання догляду в закладі денного типу
 - Анкета про економічні стан родини
 - Підтвердження необхідності догляду (наприклад, мовні курси, довідка з місця роботи, шкільний атестат)
 - Довідка про виплати (Bürgergeld - фінансова підтримка, житлова допомога, AsylbLG тощо) або довідка про заробітну плату

Що робити, якщо не вдалось знайти місце в садочку?

- Почніть процедуру отримання місця в дитячому садку: www.hamburg.de/kita-finden/12450412/platznachweis/
- Продовжуйте пошук!
- Розгляньте альтернативу сертифікованої няні
- Відвідайте ігрові групи

3

Розмова в дитячому садку

- З'ясуйте питання щодо концепції садочка
- Уточніть індивідуальні особливості та питання
- Подайте необхідні документи
 - Покажіть паспорт щеплень
 - Здайте сертифікат на відвідування дитячого садка - залиште собі копію
- Обговоріть та підпишіть контракт
 - Уточніть хто матиме дозвіл забирати дитину
 - Обговоріть прийом ліків
 - З'ясуйте часи закриття дитячого садка
 - Домовтеся в які години дитина відвідуватиме садок
 - Уточніть додаткові витрати (наприклад, підгузки, їжа)
- Повідомте ваш актуальний номер телефону!



НОТАТКИ:



Інформація про дитячі садки для батьків



Kita-Einstieg Hamburg